



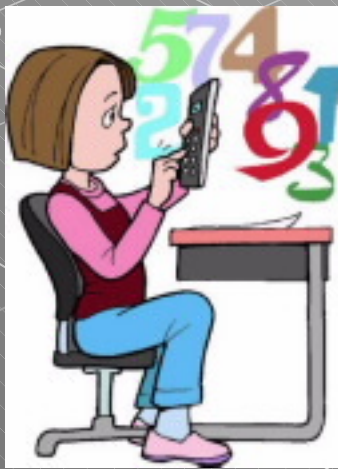
«Человек подобен
доби, числитель
которой есть то, что
человек представляет
собой, а знаменатель
– то, что он о себе
думает. Чем большего
человек о себе
мнения, тем больше
знаменатель, а значит,
тем меньше дробь»

Л. Н. Толстой

Выполним устно

1. Разбей дробь на группы, укажи признак разбиения.

$$\frac{5}{7}; \frac{8}{12}; \frac{6}{5}; \frac{3}{4}; \frac{15}{21}; \frac{4}{3}; \frac{2}{6}; \frac{7}{9}; \frac{11}{11}$$



Выполним устно

2. Назовите обыкновенные дроби в виде десятичных: :

а) $\frac{1}{2}$; б) $\frac{1}{5}$; в) $\frac{1}{4}$; г) $\frac{3}{4}$

3. Вычислите:

а) $\frac{3}{4} + 0,15$

б) $\frac{2}{25} \cdot 0,3$

4. Выразите метры в сантиметрах:

а) $\frac{3}{5}$ м = ... см

б) $\frac{4}{5}$ м = ... см

